

BUREAU CENTRAL DES DOUANES OWENDO



Le Chef de Bureau et l'ensemble du personnel du bureau central des Douanes d'Owendo, ayant appris avec une profonde consternation le décès survenu le 28/02/2016 à Libreville de Madame **BABOUYENDE Françoise**, épouse **OSSAMY** mère de leur Directeur Général, adressent à ce dernier et à toute la famille éprouvée leur compassion et les assurent de leur soutien moral

à la suite de cette dure épreuve. **13242**

TRACTAFRIC MOTORS GABON



La Direction Générale de Tractafric Motors Gabon, ayant appris avec une vive émotion le décès de Madame veuve **BABOUYENDE Françoise** épouse **OSSAMY**, survenu à Libreville le 28 février 2016, adresse ses plus sincères condoléances à Monsieur Alain Paul NDJOUBI OSSAMY et à sa famille si cruellement éprouvée, et l'assure de son soutien moral en cette douloureuse épreuve. **13267**

Famille ONDINGA NGOUENGOUE



Monsieur Michel ONDINGA NGOUENGOUE et famille, ayant appris avec tristesse, le décès survenu à Libreville, le 28 Février 2016 de Madame **BABOUYENDE Françoise** épouse **OSSAMY**, mère de Monsieur Alain NDJOUBI OSSAMY, Directeur Général des Douanes et Droits Indirects, adressent à ce dernier et à toute la famille éplorée leurs sincères condoléances et les assurent de leur compassion. **13279**

MODEP



Très touchés par le décès de **M. ONDENO Jean Claude**, beau-père de M. Fred Bernard MAVOUNGOU, Premier Vice-président du MODEP survenu le 27 février 2016 à Port-Gentil, le Président, le Bureau National et l'ensemble des Militants présentent à ce dernier leurs sincères condoléances et l'assurent de leur soutien moral. **P10115**

UGB



Ayant appris le décès survenu à Kango le 18/02/2016 de Mme **NSE NTOU-TOUME Micheline**, mère de Mme MOUBAMBA née ADA Marie Gabrielle, le Président du Conseil d'Administration, la Direction Générale et l'ensemble du personnel présentent à cette dernière et à toute la famille leurs sincères condoléances et les assurent de leur soutien moral en cette douloureuse épreuve. **13287**

UGB



Ayant appris le décès survenu à Libreville le 26/02/2016 de Mme **NKOVE TAPOYO Epse KOUMBA**, mère de Mme KUMBE Simone Claude, le Président du Conseil d'Administration, la Direction Générale et l'ensemble du personnel présentent à cette dernière et à toute la famille leurs sincères condoléances et les assurent de leur soutien moral en cette douloureuse épreuve. **13289**

D.G.C.P.T



Le Directeur Général et l'ensemble des agents de la Direction Générale de la Comptabilité Publique et du Trésor, ayant appris avec regret, le décès survenu à Libreville, le dimanche 28 février 2016, de Madame **BABOUYENDE Françoise** épouse **OSSAMY**, mère de Monsieur DJOUBI OSSAMY Alain, Directeur Général des

Douanes Gabonaises, adressent à toute la famille éplorée, leurs sincères condoléances et les assurent de leur soutien moral en cette douloureuse et pénible épreuve. **13291**

Monsieur Camille LENDEME et Famille



Très touchés par le décès survenu à Libreville, le 28/02/2016, de Madame **OSSAMY Françoise**, mère de Monsieur Alain Paul NDJOUBI OSSAMY, Directeur Général des Douanes et Droits Indirects, Monsieur Camille LENDEME et Famille présentent à toute la famille si durement éprouvée leurs condoléances les plus attristées et les assurent de leur soutien moral. **13295**



Monsieur OLE ANGO Albert et son épouse Séraphine, sa soeur Rachel épouse BEYEME, très touchés par le décès survenu le 27/02/2016 à Libreville du Général de Police à la retraite, **ASSOUMOU NDONG Joël**, présentent à son épouse Aurélie, et à toute sa famille si cruellement éprouvées leurs condoléances les plus émues et les assurent de leur soutien moral en cette doulou-

reuse épreuve. **13307**

MINISTERE DE LA SANTE, DE LA PREVOYANCE SOCIALE ET DE LA SOLIDARITE NATIONALE



Le Ministre Délégué auprès du Premier Vice-Premier Ministre, Ministre de la Santé, de la Prévoyance Sociale et de la Solidarité Nationale, Marie Françoise DIKOUMBA, et l'ensemble des membres de son cabinet, ayant appris avec consternation, le décès survenu à Libreville, samedi 27 février 2016, de Mme **SIMBOU KOMBILA Sylviane Huguette**

épouse **NGONGA**, adressent à Monsieur **NGONGA Bastide**, Directeur de Cabinet du Ministre Délégué et à toute la famille, leurs condoléances et les assurent de leur soutien moral en cette douloureuse épreuve. **13309**

FAMILLE DIKOUMBA



Monsieur Anicet DIKOUMBA et famille, très touchés par le décès survenu à Libreville, samedi 27 février 2016, de Mme **SIMBOU KOMBILA Sylviane Huguette** épouse **NGONGA**, adresse à Monsieur **NGONGA Bastide**, Directeur de Cabinet du Ministre Marie Françoise DIKOUMBA, ainsi qu'à toute la famille, leurs condoléances les plus attristées et les assurent de leur soutien moral en cette douloureuse épreuve. **13310**

DIRECTION REGIONALE DE LIBREVILLE BUREAU CENTRAL DES DOUANES DE LIBREVILLE-AEROPORT



Le Chef du Bureau Central des Douanes de Libreville-Aéroport et l'ensemble de ses Collaborateurs, ayant appris avec tristesse le décès de Mme **BABOUYENDE Françoise ép. OSSAMY**, mère de Monsieur Alain Paul NDJOUBI OSSAMY, Directeur Général des Douanes et Droits Indirects, présentent à ce dernier et ainsi qu'à toute la famille éplorée leurs condoléances les plus attristées et les assurent de leur soutien moral en cette douloureuse épreuve. **13311**

GROUPE CECA-GADIS



Le Président Directeur Général, les Membres du Comité de Direction et l'ensemble du personnel du GROUPE CECA-GADIS, très touchés par le décès survenu à Libreville le 28/02/2016 de Madame **BABOUYENDE Françoise**, épouse **OSSAMY**, mère de Monsieur Alain NDJOUBI OSSAMY, Directeur Général des Douanes et Droits Indirects et tante de Monsieur Raymond

OKONGO, Directeur Régional des Douanes de Libreville, présentent à ces derniers et à toute la famille éplorée, leurs sincères condoléances et les assurent de leur profonde compassion en cette douloureuse épreuve. **13328**

GSB-GC / NDOSSI / SOLARIS



La Direction Générale et l'ensemble du personnel, très touchés par le décès survenu à Libreville le 25 février 2016 de Monsieur **Barnabé NKOGHE MEVIANE**, oncle paternel de Madame Anita Edwige MEBIAME Epse KOUMBI GUIYEDI présentent à cette dernière et à son époux leurs sincères condoléances et les assurent de leur soutien moral en cette douloureuse épreuve. **13313**

GSB-GC / NDOSSI / SOLARIS



Très touchés par le décès survenu à Libreville le 25 février 2016 de Monsieur **Barnabé NKOGHE MEVIANE**, frère aîné de Monsieur Auguste MEVIANE Directeur Général, le Fondateur Administrateur Général, le Président Directeur Général et l'ensemble du personnel présentent à ce dernier et à toute la famille éprouvée leurs sincères condoléances et l'assurent de leur soutien moral en cette douloureuse cir-

constance. **13315**

SOGATRA



Le Président du Conseil d'Administration, le Directeur Général et l'ensemble du personnel de la SOGATRA, ayant appris avec consternation le décès survenu à Libreville, le 28 Février 2016 de Madame veuve **BABOUYENDE Françoise**, épouse **OSSAMY**, mère de Monsieur Alain NDJOUBI OSSAMY, Ancien Directeur Général de la SOGATRA, présente à ce dernier et à toute sa famille éplorée leurs condoléances les plus attristées et les assurent de leur soutien moral en cette doulou-

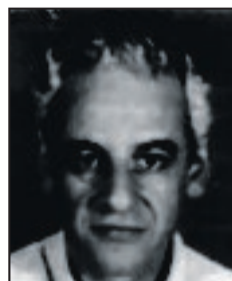
reuse et triste épreuve. **13316**

Monsieur Ghislain-Firmin LENDOYE et famille



Monsieur Ghislain-Firmin LENDOYE et famille, ayant appris le décès de veuve **BABOUYENDE Françoise** épouse **OSSAMY**, mère de Monsieur Alain Paul NDJOUBI OSSAMY, Directeur Général des Douanes et Droits Indirects, présentent à ce dernier ainsi qu'à toute la famille éprouvée leurs sincères condoléances et les assurent de leur soutien moral en cette douloureuse épreuve. **13317**

TRANS-SERVICES GABON



Ayant appris avec consternation le décès survenu le 19/02/2016 à Paris du Dr **MAHIEDDINE** fondateur du Centre Médical Inter-Entreprises. La STE T.S.G et toute son équipe, présentent à la famille et à l'ensemble du personnel, ses condoléances les plus attristées et les assurent de leur soutien moral en cette douloureuse et pénible épreuve. **13324**



Très touchés par le décès survenu à Paris, le 19/02/2016 du Dr **MAHIEDDINE**, Mr et Mme SAULNEROND, présentent à Mme MAHIEDDINE et enfants ainsi qu'à toute la famille durement éprouvés, leurs sincères condoléances et les assurent de leur soutien moral en cette pénible épreuve. **13325**

LA POSTE S.A



LE PRESIDENT DIRECTEUR GENERAL, LES DIRECTEURS GENERAUX, LES CONSEILLERS ET L'ENSEMBLE DES PERSONNELS DE LA POSTE S.A, TRES TOUCHES PAR LE DECES SURVENU A LIBREVILLE LE 28 Février 2016 DE MADAME **DICKAMBI NZAMBA Céline**, TECHNICIENNE DE SURFACE A EMS, PRESENTENT A TOUTE LA FAMILLE

EPLOREE LEURS CONDOLEANCES LES PLUS ATTRISTEES ET L'ASSURENT DE LEUR SOUTIEN MORAL EN CETTE DOULOUREUSE EPREUVE. **13327**