

8 Société et Culture

Ici et ailleurs

• **Santé**
Des champignons hallucinogènes pour combattre la dépression ?



La psilocybine, une substance contenue dans certains champignons hallucinogènes, a donné de premiers résultats prometteurs sur une demi-douzaine de malades atteints de dépression résistant aux traitements, selon une étude anglaise publiée hier. "C'est la première fois que la psilocybine a été testée dans le traitement potentiel des dépressions majeures", souligne le Dr Robin Carhart-Harris, de l'Imperial College de Londres qui a dirigé cette étude publiée dans la revue britannique The Lancet Psychiatry. La dépression est un problème majeur de santé publique qui touche des millions de personnes à travers le monde, et qui, parfois, résiste aux traitements existants (médicaments antidépresseurs et psychothérapie).

• **Littérature**
Han Kang lauréate du prestigieux Man Booker Prize International

L'auteure sud-coréenne Han Kang a remporté, lundi, à Londres, le Man Booker Prize International, pour son roman "The Vegetarian", qui relate la volonté d'une femme de "devenir une plante pour se sauver du côté obscur de l'être humain". Le Man Booker Prize International qui récompense un ouvrage étranger traduit en anglais et publié au Royaume-Uni, est un des prix littéraires les plus prestigieux au monde. Instauré en 2005, le prix était attribué tous les deux ans et devient annuel à partir de cette édition. "Je suis très honorée", a déclaré à l'AFP Han Kang. Agée de 45 ans, elle est un écrivain reconnu en Corée du Sud.

• **Médias**
Bientôt la suppression de "BBC Food"

Engagée dans un vaste plan d'économie, la BBC a annoncé, hier, qu'elle allait supprimer la page gastronomie de son site internet, riche de 11.000 recettes, au grand dam des amateurs de pudding et des cassolettes de saucisse. D'autres sites, comme celui dédié au voyage, sont également concernés par la cure minceur qui doit permettre au premier groupe audiovisuel public du monde d'économiser 15 millions de livres. Mais c'est bien la suppression d'ici douze mois de "BBC Food" qui est la plus difficile à avaler dans un pays qui s'est pris de passion pour les émissions culinaires et ses chefs ultra médiatisés.

Rassemblés par SNN

Baccalauréat 2016

C'est parti pour les épreuves sportives

R.H.A

Libreville/Gabon

Après les candidats des classes de 5e année des écoles primaires et ceux des classes de 3e, c'était le tour, hier, aux élèves des classes de terminale d'être évalués dans cinq disciplines sportives, avant les épreuves écrites du Baccalauréat le mois prochain.

LES épreuves sportives du baccalauréat, session 2016, ont démarré hier sur toute l'étendue du territoire national. Tous les grands centres d'examen de la capitale et



Les candidats du lycée Paul Indjendjet Gondjout, un des centres d'examen, à l'épreuve du lancer.

Photo : R.H.A

Choses vues
Malinga l'enclavé

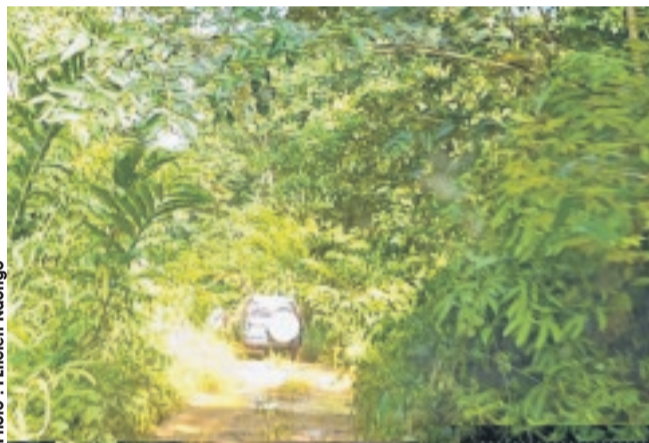


Photo : Félicien Ndong

Une partie de la route de Malinga envahie par la végétation.

FN

Malinga/Gabon

Les rares usagers qui s'y aventurent éprouvent d'énormes difficultés pour rallier le chef-lieu du département de la Louétsi-Bibaka par les deux voies qui mènent depuis Mbigou.


AUJOURD'HUI, pour atteindre Malinga, chef-lieu du département de la Louétsi-Bibaka, dans la province de la Ngounié, il y a deux possibilités : emprunter le tronçon Mbigou-Malinga, long de 107 km, ou passer par le village Mourembou (plus de 100 km) sur une route en état de dégradation avancée. Du coup, toute cette circonscription administrative est quasiment coupée du reste de la région. En effet, au départ de Mbigou, c'est la croix et la bannière pour les usagers, tant la route est en piteux état. Et pour ne rien arranger, certains ponts à partir des villages Mbenga-Mamba jusqu'à Malinga sont difficilement accessibles pour les automobilistes. On retrouve la même situation sur l'axe Mourembou, via Lékindou, en passant par les villages Lépeye, Ngoungui et Rébé, dans le district de Nzenzélé. A par-

tir du dernier village cité, seuls quelques téméraires osent affronter cette route aux allures de piste d'éléphants. La prudence est vivement recommandée à ceux qui envisagent d'emprunter cette voie de communication au relief difficile, à la couche de roulement d'un autre âge. D'où, un linéaire parsemé de bourbiers, des trous béants comparables à ceux provoqués par des obus! Les ponts construits sur le parcours sont pour la plupart en matériaux périssables. Les planches et les madriers ont cessé depuis fort longtemps de soutenir les ouvrages, ayant cédé sous le poids des avaries. Confrontée à des problèmes de logistique, la base des Travaux publics de la région éprouve des difficultés à entretenir ce tronçon, où croiser un véhicule de manière régulière relève du miracle. Une des conséquences de cette situation d'enclavement fait que la production agricole des paysans de cette localité, riche en cultures vivrières ne peut être écoulee dans des grands centres urbains, comme Mouila, faute de route carrossable en toutes saisons.

ceux de l'intérieur du pays accueillent ainsi les élèves des classes de terminales, candidats officiels scolarisés et candidats libres compris. Au centre du lycée national Léon Mba, les candidats de sexe féminin sont évalués en commençant par les sports athlétiques, notamment les courses de vitesse et d'endurance, les lancers de poids et javelots, les sauts en longueur et hauteur. La seconde journée, ce mercredi, sera

consacrée aux sports collectifs et à la gymnastique. Le centre d'examen du lycée Paul Indjendjet Gondjout, quant à lui, accueille depuis hier les garçons de divers établissements de la capitale, qui ont été évalués sur toutes les disciplines, exceptés les sports collectifs. Profitant de notre passage, les examinateurs ont saisi cette opportunité pour, une fois de plus, tirer la sonnette d'alarme quant aux conditions dans

lesquelles les élèves sont évalués. Ils ont insisté sur l'absence de matériels adéquats pour noter les candidats. Particulièrement l'absence de javelot pour les élèves ayant opté pour le lancer de javelot, les ballons pour les différentes disciplines proposées et les poids qui, selon eux, sont insuffisants. Ils ont également soulevé le problème des terrains, qui restent inadaptes pour les différentes disciplines. L'état de dégradation de certaines surfaces expose en effet des élèves aux accidents tels que les fractures et les entorses. L'état du sautoir, d'après un membre du jury du centre du lycée national Léon Mba, a retourné les chevilles de plusieurs enfants les années antérieures. Notons que cette première phase de la compétition s'achève le 10 juin prochain, pour laisser la place aux épreuves écrites, qui débiteront le 21 du même mois.



Consulat Général de France à Libreville

Vous informe de la prochaine ouverture du
CENTRE DES VISAS

d'espace et d'accueil :
 nouveaux locaux spacieux de 390 m²

d'écoute et de conseils :
 une équipe de 13 personnes à votre disposition

de facilités pour un rendez-vous :
 24h/24 - 7J/7 avec retour d'appel

de services personnalisés :
 grâce aux innovations technologiques

d'informations :
 un site internet rénové clair et lisible.

PLUS

POUR VOUS
 A partir du
19 MAI 2016

Boulevard Quaben Libreville
 3 quartiers (Polyclinique El Rapha)

www.ambafrance-ga.org

